



**КОМИТЕТ ИМУЩЕСТВЕННЫХ ОТНОШЕНИЙ
АДМИНИСТРАЦИИ ПЕРМСКОГО МУНИЦИПАЛЬНОГО ОКРУГА**

РЕШЕНИЕ

о размещении объектов № 3431

Пермский край
Пермский округ

18.11.2024

Комитет имущественных отношений администрации Пермского муниципального округа разрешает Савельевой Нине Владимировне, почтовый адрес: 614007, Пермский край, г. Пермь, ул. Архитектора Свизева, д. 34, кв. 80.

размещение объекта «Элементы благоустройства территории, в том числе малые архитектурные формы, за исключением некапитальных нестационарных строений и сооружений, рекламных конструкций, применяемых как составные части благоустройства территории».

на землях государственная собственность на которые не разграничена. на срок 11 месяцев.

Местоположение: Пермский край, Пермский муниципальный округ, д. Капидоны, ул. Подгорная.

Приложение: схема предполагаемых к использованию земель или части земельного участка.

Особые условия использования:

1. Без права возведения объектов капитального строительства, без права регистрации объектов капитального строительства, без права возведения ограждения, с правом свободного доступа неограниченного круга лиц.

2. В соответствии с абз. 2 п. 8.2. Положения о порядке и условиях размещения объектов на землях или земельных участках, находящихся в государственной или муниципальной собственности, на территории Пермского края без предоставления земельных участков и установления сервитутов, публичного сервитута, утвержденного постановлением Правительства Пермского края от 22.07.2015 № 478-п, при прекращении действия решения о размещении объектов размещенные объекты демонтируются заявителем за счет собственных средств в срок не позднее 14 календарных дней с даты получения письма Комитета имущественных отношений администрации Пермского муниципального района о прекращении действия решения о размещении объектов.

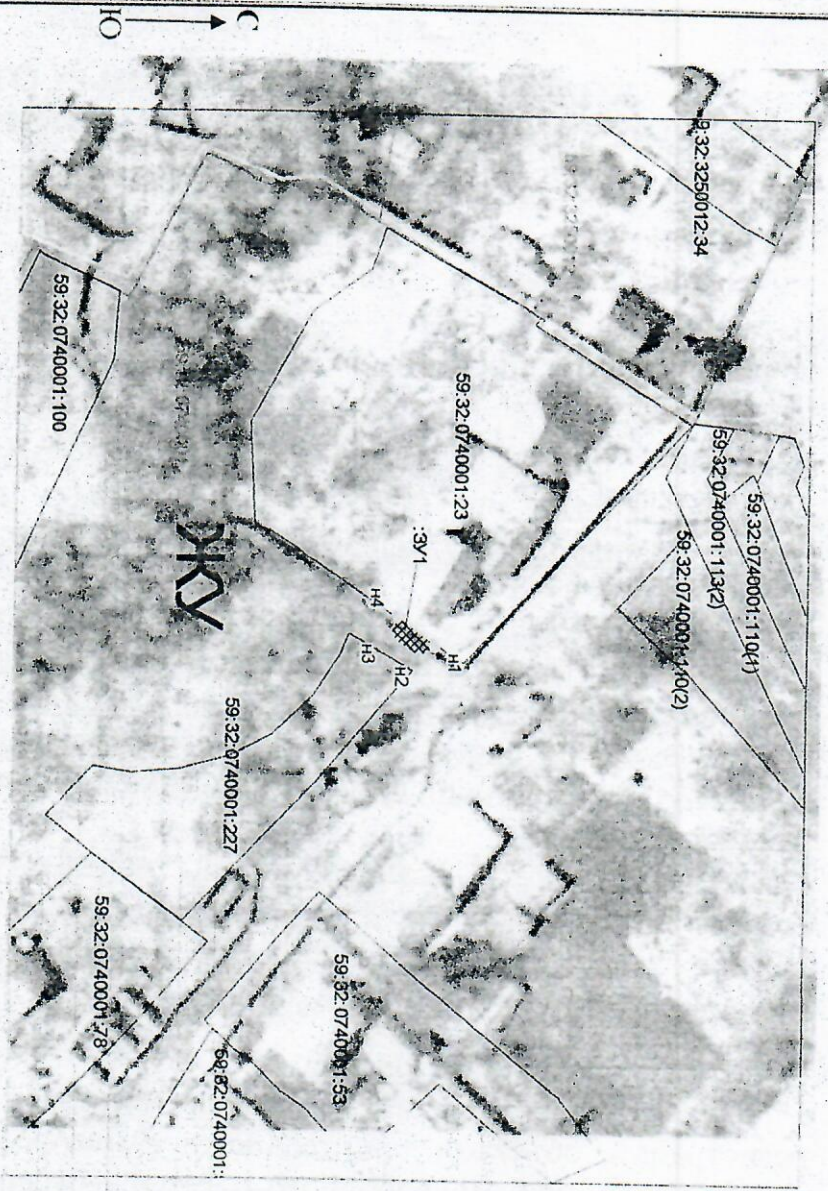
Заместитель председателя комитета _____

(подпись, печать)

М.В. Королева



Схема предполагаемых к использованию земель или части земельного участка



Масштаб 1: 1000

Объект: Элементы благоустройства территории

Местоположение: Пермский край, Пермский муниципальный район, Култаевское с/п, д.Капидоны, ул.Подгорная

Площадь земель или части земельного участка: 15 кв. м.

Категория земель: Земли населенных пунктов

Вид разрешенного использования: Элементы благоустройства территории, в том числе малые архитектурные формы, за исключением некапитальных нестационарных строений и сооружений, рекламных конструкций, применяемых как составные части благоустройства территории.

Условный номер земельного участка :3У1	Координаты, м	
	Х	У
1	2	3
n1	504 441,48	2 210 411,98
n2	504 439,80	2 210 413,94
n3	504 435,26	2 210 411,08
n4	504 436,20	2 210 408,47
n1	504 441,48	2 210 411,98

Условные обозначения:

- 3У1 Обозначение обратного земельного участка
- Граница образуемого земельного участка
- Существующая граница по сведениям ЕГРН
- Граница кадастрового решения
- Номер кадастрового квартала
- 44 935 Номер учтенных земельных участков

Описание границ смежных землепользователей:

- От точки n1 до точки n4 - муниципальные земли свободные от прав третьих лиц
- От точки n4 до точки n1 - участок 59:32:07:40001:23

Заявитель:

Илья Илья